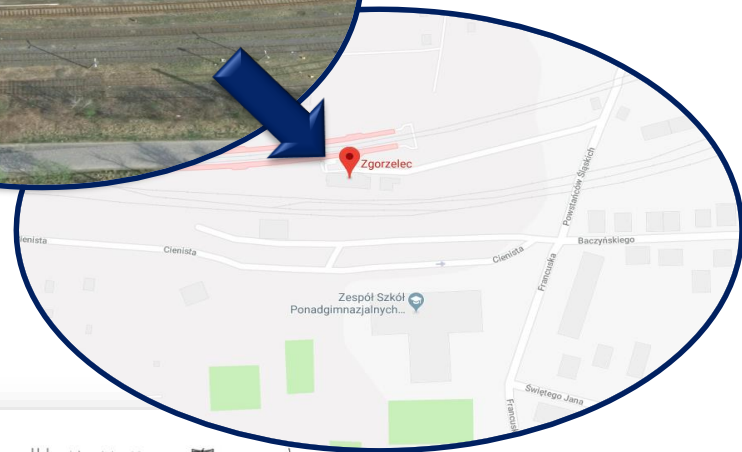


NIERUCHOMOŚĆ NA WYNAJEM

LOKAL UŻYTKOWY W BUDYNKU DWORCA KOLEJOWEGO ZGORZELEC UJAZD

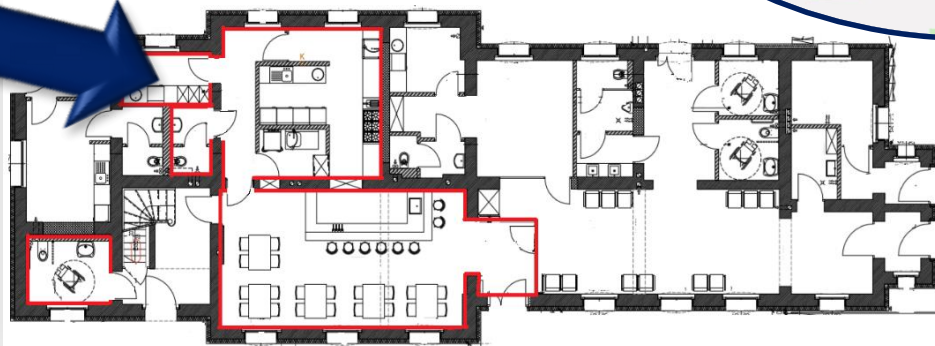
PODSTAWOWE INFORMACJE

- Lokalizacja: Zachodnia część miasta, przy liniach kolejowych nr 278 Zgorzelec – Węgliniec oraz linii 274 Görlitz/Zgorzelec – Wrocław Świebodzki.
- Działka nr 23/3 obręb nr 0007 w Zgorzelcu.
- Parter – powierzchnia **91,32m²** w tym: sala konsumpcyjna, kuchnia, zmywalnia, pomieszczenie socjalne, toaleta i toaleta uniwersalna, komunikacja



MOŻLIWOŚĆ ZAGOSPODAROWANIA

- Działalność gastronomiczna



Dodatkowe informacje na temat nieruchomości oraz warunków wynajmu w siedzibie
PKP S.A. Oddziału Gospodarowania Nieruchomościami we Wrocławiu
ul. Joannitów 13, 50-525 Wrocław,
tel. +48 (71) 717 33 64, sekretariat.knwr@pkp.pl
Wydział Handlowy, tel. (71) 71 717 16 12; (71) 717 59 57